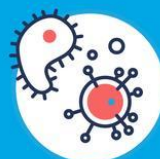


JAK NIKOTYNA DZIAŁA NA MÓZG?

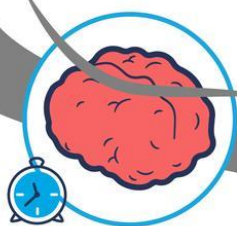


Dym tytoniowy tworzy
7 tysięcy substancji
i związków chemicznych.



Wśród nich wiele jest toksycznych
dla organizmu człowieka,
a **70 ma działanie rakotwórcze.**

Jak nikotyna działa na mózg?



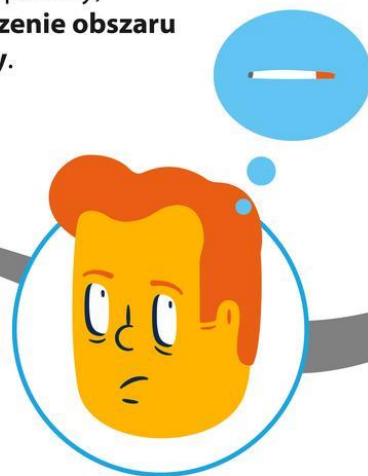
Po ok. **7-10 sekundach**
od zaciągnięcia się papierosem
nikotyna dociera do mózgu.



Powoduje wyzwolenie
neuroprzekaźników
(m.in. dopaminy)
i **pobudzenie obszaru nagrody.**



Po jakimś czasie poziom
neuroprzekaźników odpowiadających
za przyjemne uczucie **spada.**



W rezultacie **palacz odczuwa**
głód nikotynowy i chęć
zapalenia kolejnego papierosa.

Początkowo palenie może powodować przyjemne odczucia,
potem ludzie palą żeby czuć się normalnie.

ZADZWOŃ

do Telefonicznej Poradni Pomocy Palącym:
801 108 108 lub 22 211 80 15



Ministerstwo
Zdrowia

